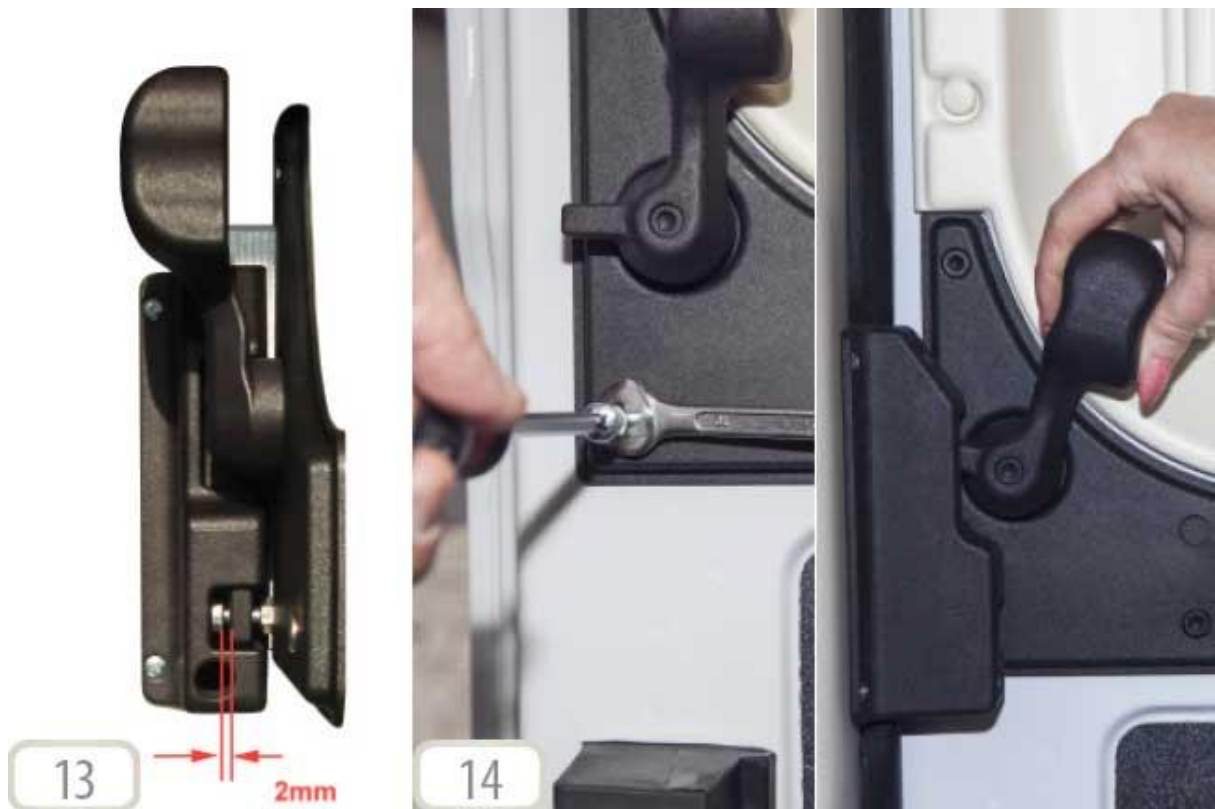


Notice d'installation de la serrure pour fourgon aménagé HEOSAFE Van Security :









Dévissez et enlevez le bouton intérieur de la porte glissante (photo 1), et remplacez-le avec le bouton HEOSafe (photo 2a et photo 2b).

Dévissez la vis de verrouillage de la serrure (photo 3) et remplacez-la avec la vis à tête cylindrique fournie (photo 4).

Autour de la serrure, introduisez et pressez le joint en caoutchouc sous le couvercle en plastic (photo 5).

Poussez et fixez la serrure sur le cadre, tout en forçant le joint (en position ouverte) de manière que le levier du bouton repose sur la pièce d'écartement rouge de la serrure, et la tête cylindrique passe dans l'espace intérieur sans toucher les bords et la chape de la serrure (photo 6a ; 6b). Si nécessaire, réglez la vis.

Pour les pieds de la serrure, marquez sur le pilier la zone du couvercle en plastic (photo 7a; 7b) et percez-la en utilisant une perceuse à \varnothing 12 mm ou bien marquez un demi-cercle (photo 8). Mettez la serrure en place et fixez-la, ensuite fermez la porte glissante doucement.

Le bouton tournant et la tête cylindrique de la vis ne doivent pas interférer avec la serrure, elles doivent s'interposer. Si nécessaire, réglez et remettez la serrure en place (photo 6a; 6b).

Poussez/tournez le bouton en avant pour vérifier le bon fonctionnement.

Si tout est en ordre, ouvrez la porte glissante, marquez sur la colonne du pilier B les trous de fixation de la serrure (photo 9a ; photo 9b), percez en utilisant une perceuse à \varnothing 3,2 mm (photo 10) et fixez la serrure en utilisant les vis autoporteuses fournies. (Graissez les vis).

Fixez-la (photo 11a ; 11b).

Revérifiez le bon fonctionnement.

En plus, fixez le couvercle en plastic en utilisant deux vis. Nous recommandons faire des pré-trous avec une perceuse à \varnothing 2 mm (photo 12a ; 12b).

La vis à tête cylindrique est fixée de manière qu'entre la chape de la serrure et la partie inférieure de la tête de la vis il y soit un espace d'environ 2mm (photo 13).

Enfin, maintenez la vis en place and serrez l'écrou en sens inverse (photo 14).

S'il y a une barre latérale d'un pare-insectes intégré sur la colonne B, vous pouvez y fixer la serrure ou bien y découper les lignes directrices du contour de la serrure.

Avant d'y procéder, veuillez vérifier d'abord que ce montage est possible.

Mode d'emploi:

Pour verrouiller la porte glissante, appuyez (tournez) le bouton en avant : la porte est verrouillée avec HEOSafe.

Pour déverrouiller et donc pour ouvrir la porte glissante, appuyez (tournez) le bouton en arrière